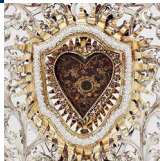


NEU GESTALTETE  
AUSSTELLUNG

Fotos: Denkmalpflege Kanton Solothurn

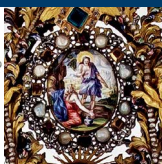


RÖMISCH-KATHOLISCHE  
KIRCHGEMEINDE  
SOLOTHURN



# DOMSCHATZ ST. URSEN KATHEDRALE SOLOTHURN

SCHATZKAMMER  
PARAMENTENRAUM



# DOMSCHATZ ST. URSEN-KATHEDRALE SOLOTHURN

**DER DOMSCHATZ VON ST. URSEN IST IN ZWEI RÄUMEN INNERHALB DER KATHEDRALE UNTERGEBRACHT.**

**DIE SCHATZKAMMER** enthält eine grosse Anzahl künstlerisch hochstehender Gold- und Silberschmiedearbeiten. Es sind spätmittelalterliche, gotische und vor allem barocke Geräte wie Kelche, Monstranzen und Reliquiare; darunter Exponate berühmter Augsburger Meister; Kelch und Monstranz von Johannes Jakob Läublin (Schaffhausen); Kelch von Hans Peter Staffelbach (Sursee); Chutzechännli von Johann Georg Wirz (Solothurn); Globusreliquiar von Anton Byss (Solothurn). Die grosse Arca mit den beiden Kopfreliquien von Ursus und Victor bildet das bedeutendste Reliquiar der Kathedrale. Viele dieser kirchlichen Gerätschaften sind noch heute Schmuck des Hochaltares an liturgisch wichtigen Festtagen.

**IM PARAMENTENRAUM** werden in weit ausladenden Schubladen Paramente aus fünf Jahrhunderten aufbewahrt. Es sind prachtvolle, vierteilige Ornate mit Kaseln, Dalmatiken, Kelchvelen, Bursen, Stolen und Manipeln, die von bedeutenden Persönlichkeiten der Stadt gestiftet wurden. Zudem werden reich geschmückte Heiltumstafeln präsentiert. Im Kontext thematisiert ist Gaetano Mateo Pisoni, der Erbauer der Kathedrale mit einem Bildnis, dazu gestellt sind schriftliche Dokumente aus der Zeit.

## FÜHRUNGEN

Die Vereinbarung von Führungen erfolgt mit

**Markus von Arx | Domschatzführer und Koordinator**

**m.vonarx60@bluewin.ch | 032 675 88 10 | 790 814 52 05**

Führungen während Öffnungszeiten (8.00–18.30 Uhr) der Kathedrale. Keine Führungen während Gottesdiensten oder anderen Anlässen.

## Gebühren für Führungen (pro Gruppe, max. 12 Personen)

<b>Schatzkammer</b>	30 Minuten   CHF 70.–
<b>Paramentenraum</b>	30 Minuten   CHF 70.–
<b>Beide Räume</b>	60 Minuten   CHF 120.–
<b>Beide Räume &amp; Kirchenführung</b>	90 Minuten   CHF 170.–

## RÖMISCH-KATHOLISCHE KIRCHGEMEINDE

Hauptgasse 75 | 4500 Solothurn | kg-verwaltung@kath-solothurn.ch